

# 2025학년도 신입생 오리엔테이션(안)

1. 행사명: 2025학년도 신입생 오리엔테이션

2. 일시: 2025. 2. 27.(목) 10:40 ~ 18:00(입학식 행사 종료 후 동일한 장소에서 진행)

※ 찾아오시는 길: <https://www.smu.ac.kr/smarts/intro/contact.do>

※ 주차 공간이 협소하므로 가급적 대중교통을 이용하여 주시기 바랍니다.

※ 차량 이용 시 주차요원의 안내에 따라 주차 장소로 이동하여 주시기 바랍니다.

3. 장소

가. 전체 오리엔테이션: 계당홀(행사장), 대신홀(학부모 대기실 / 영상 송출)

나. 단과대학 오리엔테이션: 계당홀 외 4곳(전체 단과대학 진행)

※ 자유전공 소속 학생은 계열별로 해당 단과대학 오리엔테이션에 참여

다. 학부(과/전공)별 오리엔테이션: 학부(과/전공)별 대관 장소(교내)

4. 일정

시 간	내 용	주 관	비 고
10:00~10:40	입학식	학사운영팀	학부(과/전공)별 좌석 지정
10:40~10:45	무대 및 객석정리	학생복지팀	
10:45~11:00	마약예방교육 등	학생복지팀	
11:00~12:00	중앙동아리 공연	중앙동아리	총 9팀 (어우러짐 흥/허밍/애놀/그루빈/토네이도/ 발틱/소리마을/저스트/프리에)
12:00~	폐회 및 중식장소 이동	학생복지팀	
12:00~14:00	중식	학생복지팀	[교직원 및 재학생(12:00분 이전 식사 완료) 11:40분부터 신입생 제외 입장 불가]  신입생[(12:00 ~ 14:00)]
14:00~18:00	단과대학 및 학과별 오리엔테이션	단과대학 및 학과학생회	- 인문사회과학대학: 국제회의실 - 사범대학: 경영경제대학관 401호 - 경영경제대학: 대신홀 - 융합공과대학: 계당홀 - 문화예술대학: 스포츠센터

※ 안전사고 대비 행사장 인근 구급차 및 의료인력 배치(2025. 2. 27. 09:30 ~ 12:30)

5. 신입생 오리엔테이션 진행 인원(단과대학 학생회 및 단과대학별 추천을 받은 자) 업무

시 간	내 용	장 소
09:00 ~ 10:50	- 수품이 인형탈 착용 및 운영(기념사진 촬영)	계당홀 입구 주변
	- 입장 학생 및 학부모 좌석 안내	계당홀 및 대신홀 로비
	- 행사 진행 간 발생하는 상황 응대	
10:40 ~ 12:00	- 전체 오리엔테이션 진행(MC 포함) - 행사 진행 간 긴급 상황 발생 시 응대	계당홀 및 대신홀 로비
12:00 ~ 14:00	- 중식 배식 지원 - 단과대학별 중식 이동 시 학부(과/전공) 학생회와 연계하여 이동 및 식사 인솔 - 오후 행사 진행 장소 이동 관련 인솔	계당홀 ↔ 미래백년관 식당, 단과대학별 행사장
14:00 ~ 18:00	- 단과대학별 및 학부(과/전공) 행사 시행 - 행사 종료 후 학부(과/전공) 행사 장소 이동 관련 인솔	단과대학별 행사장 ↔ 학부(과/전공)별 행사장

6. 학부(과/전공) 학생회 업무

시 간	내 용	장 소
09:00 ~ 12:00	- 학부(과/전공) 입장 학생 좌석 안내	학부(과/전공)별 배정 좌석 부근
	- 행사 진행 간 발생하는 상황 응대	
12:00 ~ 14:00	- 학부(과/전공) 학생 이동 및 식사 인솔 - 오후 행사 진행 장소 이동 관련 인솔 (단과대학 행사가 없는 경우 학부(과/전공) 행사 장소 이동)	계당홀 ↔ 미래백년관 식당, 단과대학별 행사장
14:00 ~ 18:00	- 단과대학별 행사 시행[단과대학 행사가 없는 경우 학부(과/전공) 행사 시행] - 행사 종료 후 학부(과/전공) 행사 장소 이동 관련 인솔 - 학부(과/전공)별 외부에서 진행하는 오리엔테이션 프로그램이 있는 경우 반드시 교직원이 참석하여 학생 안전 지도를 요청	단과대학별 행사장 ↔ 학부(과/전공)별 행사장

7. 행사 진행 간 유의 사항

가. 신입생 오리엔테이션 이전 진행되는 입학식 행사장에 09:50까지 입장 바랍니다.

나. 행사장 출입 시 안전요원의 안내에 따라 이동하여 주시기 바랍니다.

**다. 입학식이 시작되는 10:00부터 재학생은 착석하거나 로비로 이동하여 주시기 바랍니다.**

8. 객석 안전 관련

가. 행사장 내 이동 시 안전에 유의 요망

나. 계당홀 1층, 2층, 로비 안전요원 배치 예정(안전요원 비상대피로 및 비상구 숙지 必)





다. 안전사고를 대비하여 행사 당일 모든 객석의 문을 개방합니다.

**라. 행사 당일 출입 인원이 많은 관계로 출입 시 안전요원의 안내를 따라 주시기 바랍니다.**

마. 행사가 끝나면 MC의 안내 및 안전요원의 안내에 따라 퇴장이 진행됩니다.

반드시 안내에 따라 이동하여 주시기 바랍니다.

바. 퇴장 시 본인 자리에 있는 쓰레기를 수거하여 퇴장하여 주시기 바랍니다.

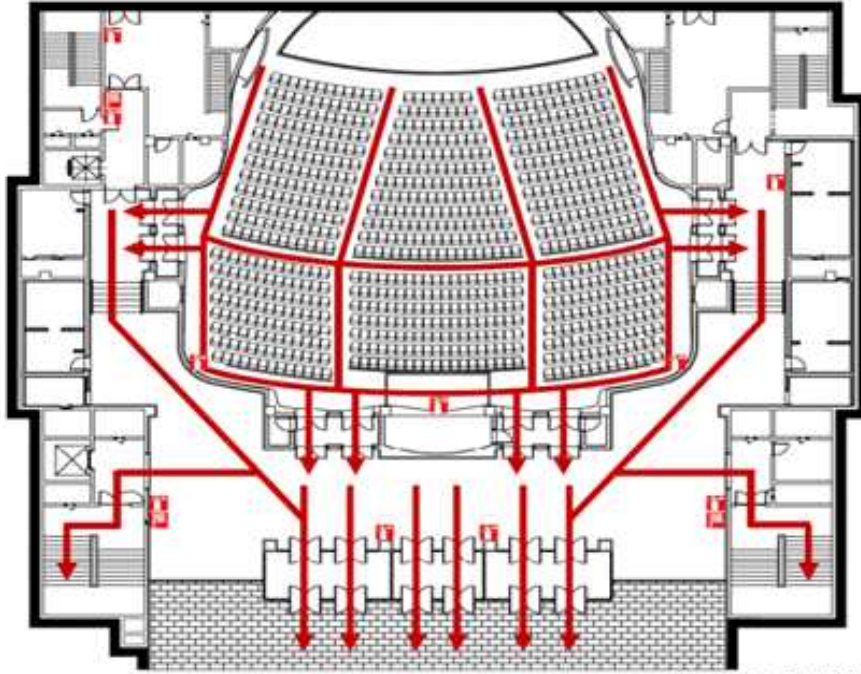
사. 행사 도중 본인의 몸에 이상이 있는 경우 계당홀 앞 구급차로 방문하여 의료인력의 안내에 따라 주시기 바랍니다.

아. 기타 문의 사항이 있는 경우 주변의 안전요원에게 문의하여 주시기 바랍니다.

사. 계당홀 비상 대피로 안내

1 피난구획내

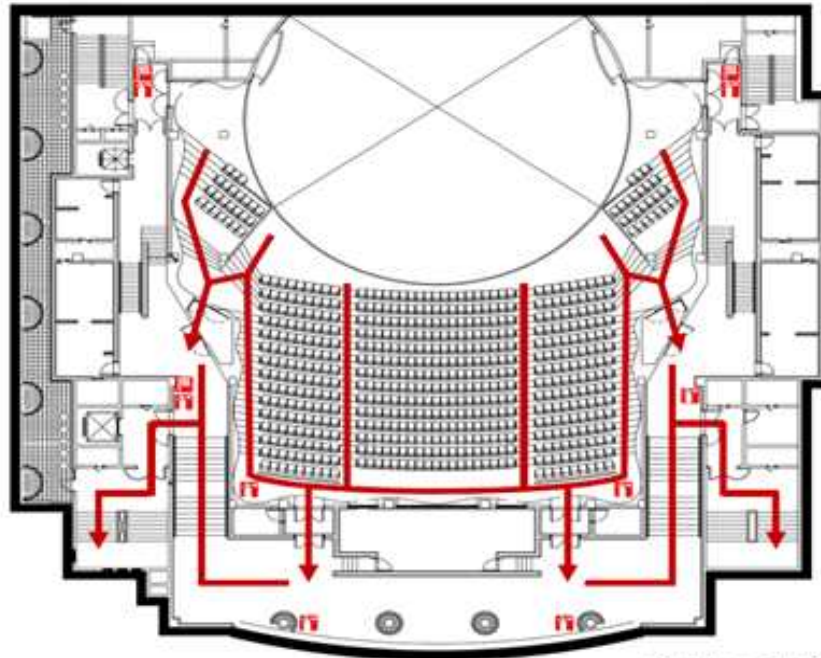
EMERGENCY PLAN



화재신고 국번 없이 119

2 피난구획내

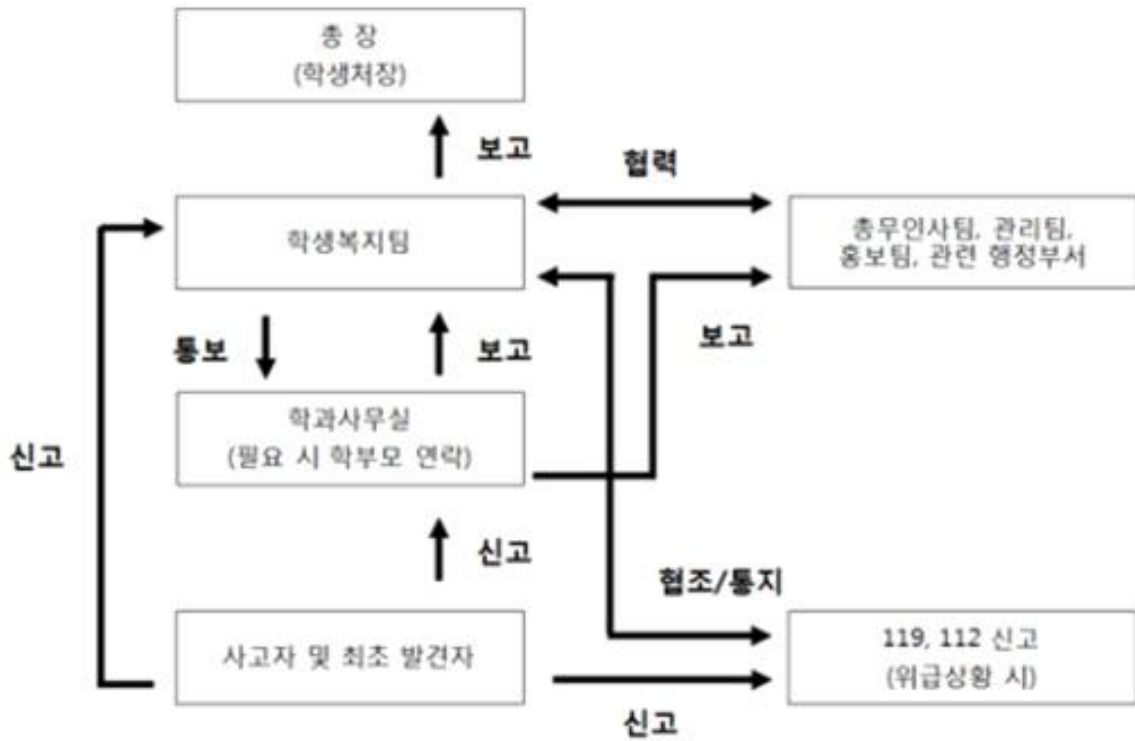
EMERGENCY PLAN



화재신고 국번 없이 119

9. 각종 안전사고 발생 시 대응매뉴얼

가. 연락 체계도



나. 안전사고 발생 시 대처요령

1) 계당홀 앞 구급차 방문 후 의료 인력에게 도움을 받는다.

2) 주변에 있는 안전요원(Staff)에게 상황 설명 후 도움을 요청한다.

3) 긴급한 응급사고 발생 시 119 또는 1339(응급의료정보센터)로 연락한다.

가) 응급진료에 관한 정보 안내를 받으려면 02-1339(응급의료정보센터)로 연락한다.

나) 응급 환자의 상태를 자세히 설명하고 지시 내용에 따라 응급처치를 진행한다.

다) 환자 이송 등 긴급조치 후 주변의 안전요원(Staff) 또는 학생복지팀

(02-2287-5016/5015/6454)으로 연락한다.

4) 화재 사고 발생 시 119에 신고하며 주변에 신속하게 알린다.

가) 화재 신고 후 소화기나 물을 이용하여 화재진압을 위해 노력한다.

나) 화재 시 가장 위험한 것은 불이 아니라 유독가스라는 점을 유념하고 유독가스 발생 시 입과 코를 막고 자세를 낮춘 상태에서 해당 장소를 신속히 벗어난다.

다) 엘리베이터를 탄 상태에서 전기가 나가 작동이 중단되면 갇히게 되어 위험해지므로 화재 시에는 엘리베이터를 이용하지 않는다.

라) 화상 발생 시 즉시 계당홀 앞 구급차 방문 후 응급 처치를 받는다.

10. 신입생 오리엔테이션 만족도 조사: 2025. 3.초 학교 설문조사 시스템을 통하여 시행

## 11. 신입생 기념품

가. 품목: 수몽이 인형, 수몽이 키링, 단과대학별 마그넷 및 거즈 파우치

### 나. 배부 방법

1) 2025. 3. 4.(화) 학생복지팀에서 학부(과/전공) 사무실로 배부

2) 학부(과/전공)별로 일정 수립하여 신입생에게 기념품 배부

※ 2025. 3. 7.(금) 이전 최종 불출 완료 요망

## 12. 비상연락망

가. 행사일 18:00 이내: 학생복지팀 내선번호(02-2287-5015/5016/6454/7025)

나. 행사일 18:00 이후: 학생복지팀 내선번호(02-2287-6454/7025)

※ 행사일 18:00 이후 안전사고 발생 시 대응을 위하여 내선번호를 개인 휴대폰으로 착신 전환하오니 참고 바랍니다.